

《淄博市临淄区敬仲镇北陈家村村庄规划 (2021-2035年)》方案公示公告

《淄博市临淄区敬仲镇北陈家村村庄规划(2021-2035年)》方案已编制完成,按照《中华人民共和国城乡规划法》相关规定,现将规划方案主要内容予以公示。

公示期限:2024年8月5日至2024年9月3日

意见反馈电话:淄博市临淄区敬仲镇人民政府 0533-7701256

编制单位:淄博市规划信息中心(电话:0533-3170740)

淄博市临淄区敬仲镇人民政府

2024年8月5日

《淄博市临淄区敬仲镇北陈家村村庄规划 (2021-2035年)》主要内容简介

一、总则

1. 规划期限

近期：2021年-2025年；

远期：2026年-2035年。

2. 规划范围

北陈家村村域国土空间面积为151.02公顷，依据淄博市“三区三线”划定成果，城镇开发边界范围内用地7.53公顷。

本次规划范围为城镇开发边界外用地，面积为143.49公顷。

3. 村庄发展定位

根据《山东省村庄规划编制导则（试行）》，结合村庄实际情况和村民意愿，北陈家村为集聚提升类村庄，符合发改部门确定的村庄分类要求。

本次规划将北陈家村定位为：以现代化农业为主导、生活服务设施完善、产业集聚发展的美丽乡村。

二、村庄规划内容

1. 人口规模

本次规划预测至规划期末（2035年）北陈家村户籍人口规模约为692人。

2. 用地规模

规划远期2035年，北陈家村总建设用地面积为12.09公顷，村

庄建设用地面积为 10.59 公顷。

3. 村域控制线分布

(1) 永久基本农田保护红线

依据淄博市“三区三线”划定成果，落实永久基本农田 117.29 公顷。永久基本农田一经划定，不得随意调整。除法律规定的能源、交通、水利、军事设施等国家重点建设项目选址确实无法避让的除外，其他任何建设都不得占用，村域内发展不得侵占永久基本农田搞建设，也不得以各种产业发展非法圈地、占用永久基本农田，严格控制非农建设占用永久基本农田。

(2) 生态保护红线

依据《淄博市国土空间规划(2021-2035年)》，北陈家村不涉及生态保护红线和自然保护地范围线。

(3) 其他控制线

依据上位规划，北陈家村无历史文化保护线、矿产资源保护线等其他控制线。

(4) 村庄建设边界

村庄建设边界为村庄建设用地边界线，面积为 10.59 公顷。一经批准不得擅自修改，确需修改的，应按程序报相应审批机关批准。

4. 生态修复与国土综合整治规划

对生态景观环境进行综合保护，包括农田生态景观环境综合保护和土壤环境保护等。

开展土地整理和环境综合整治，进行农田正向优化和整理，落实

永久基本农田保护红线。

5. 产业发展与布局规划

按照土地利用规划及产业发展策略，北陈家村产业布局分为三大功能区，即：美丽宜居生活区、高效农业种植区、物流仓储产业区。

6. 历史文化保护规划

北陈家村目前未发现文物古迹。

村庄规划范围内一切项目在建设前需履行文物调查勘探手续，鉴于地下文物埋藏的不可预见性，若在施工建设过程中发现地下文物，建设单位应立即停工并及时通报文物部门进行妥善处理。

7. 道路交通规划

（1）城镇村道路

①对外交通：北陈家村对外交通基础良好，规划延续原有对外交通体系，主要通过 G308（文石线）与敬仲镇及其他区县连通。

②村庄道路

干路：干路为村庄主要道路，兼具交通和服务功能，保留现状道路，完善道路两侧绿化系统和安全防护系统，道路宽度 6-8 米。

支路：支路为村庄次要道路，是联系村庄内部交通的道路，主要服务村庄内部联系。村庄内次要道路依托现状路进行拓宽和整治，道路宽度 3-6 米。

（2）村道和田间道

村道和田间道主要为村庄的生产路。规划对现状生产路进行整治，路面加以整治平整，确保通行质量，道路宽度 3-5 米，满足生活

生产的需要。

主要图纸

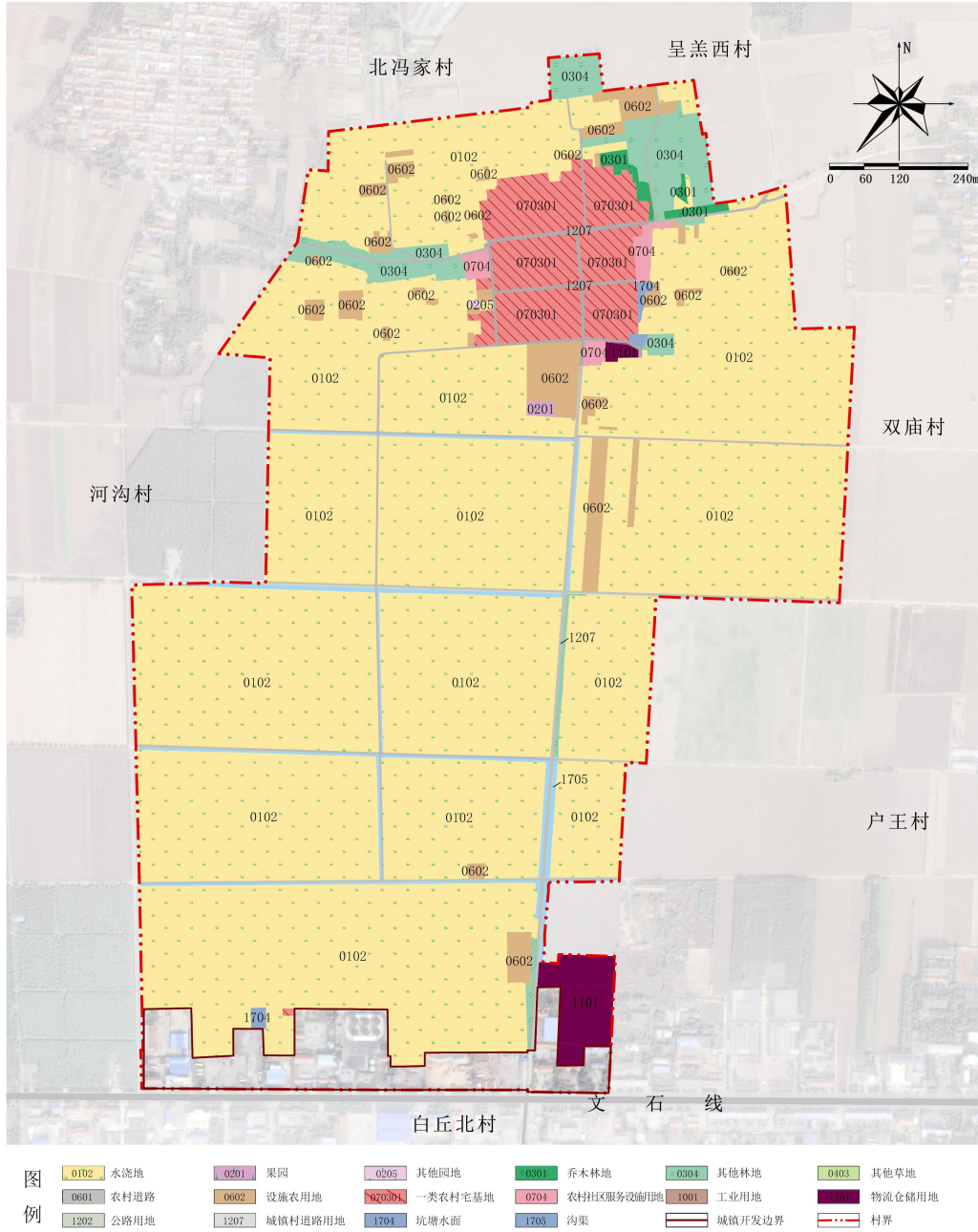
1. 村域国土空间规划图
2. 村域控制线分布图
3. 生态修复与国土综合整治规划图
4. 产业发展布局规划图
5. 道路交通规划图

1.

1. 村域国土空间规划图

淄博市临淄区敬仲镇北陈家村村庄规划（2021-2035年）

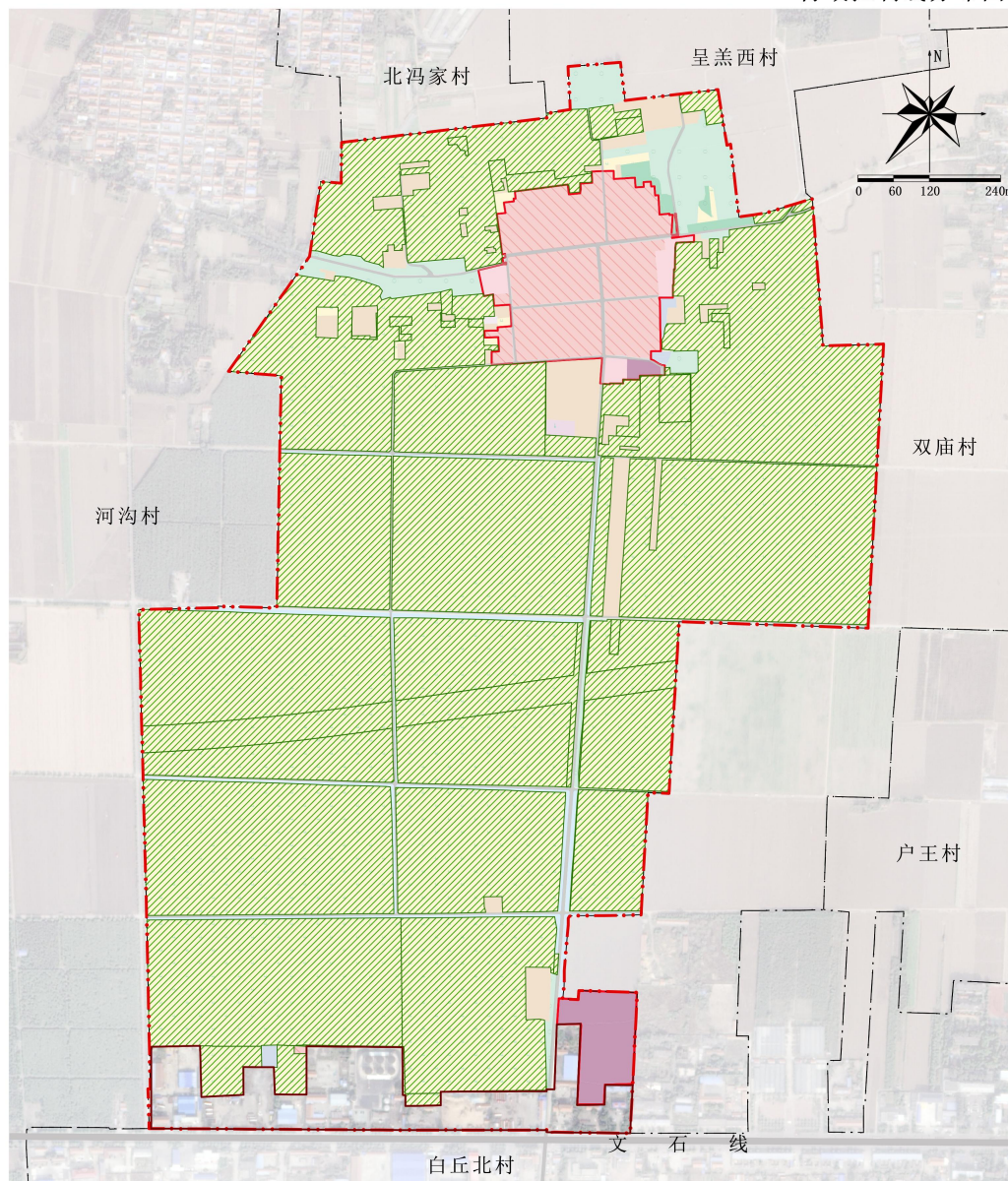
村域国土空间规划图




2. 村域控制线分布图

淄博市临淄区敬仲镇北陈家村村庄规划（2021-2035年）

村域控制线分布图



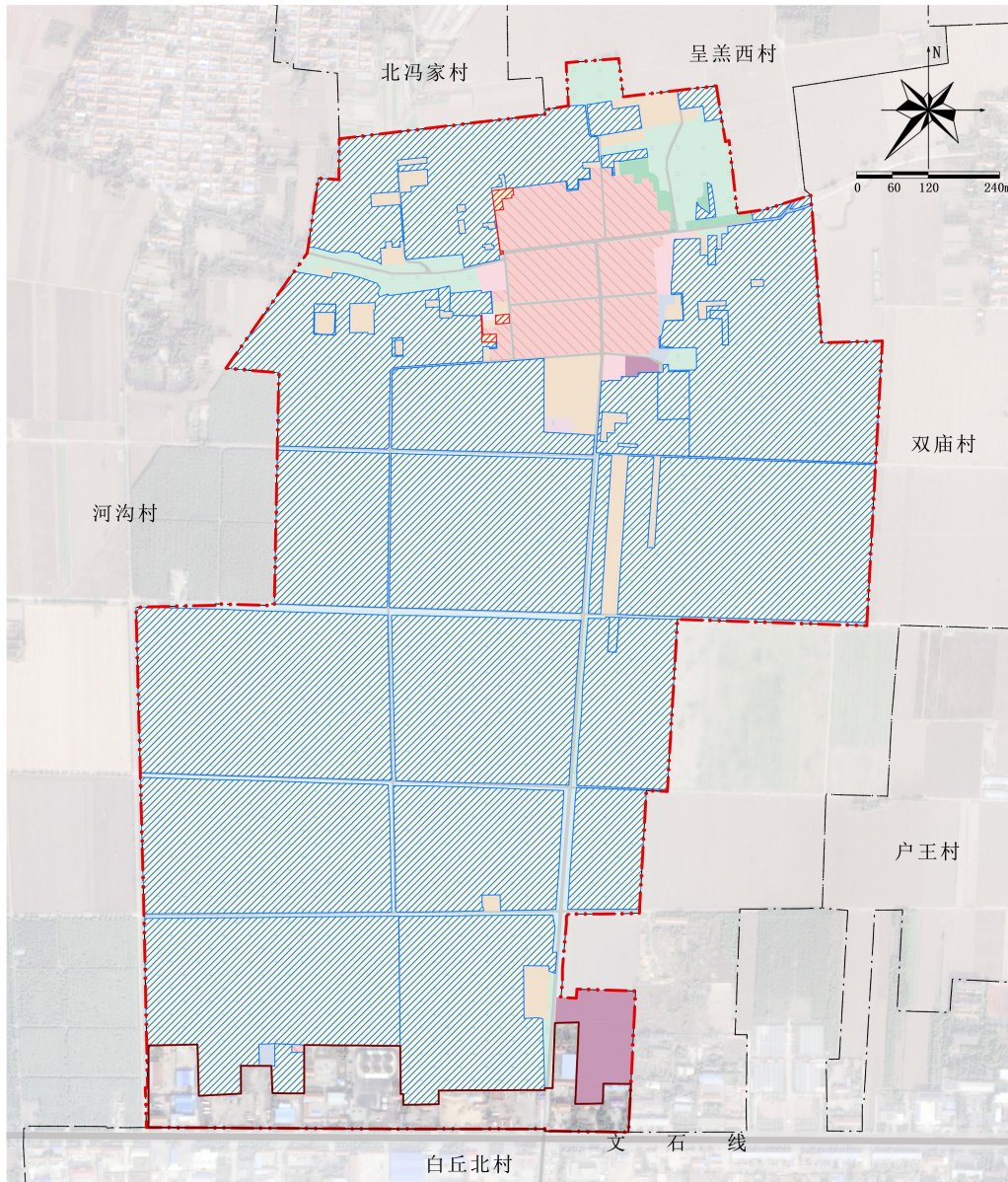
图例

 城镇开发边界	 永久基本农田保护线	 村庄建设边界	 村界
--	---	--	--

3. 生态修复与国土综合整治规划图

淄博市临淄区敬仲镇北陈家村村庄规划（2021-2035年）

生态修复与国土综合整治规划图



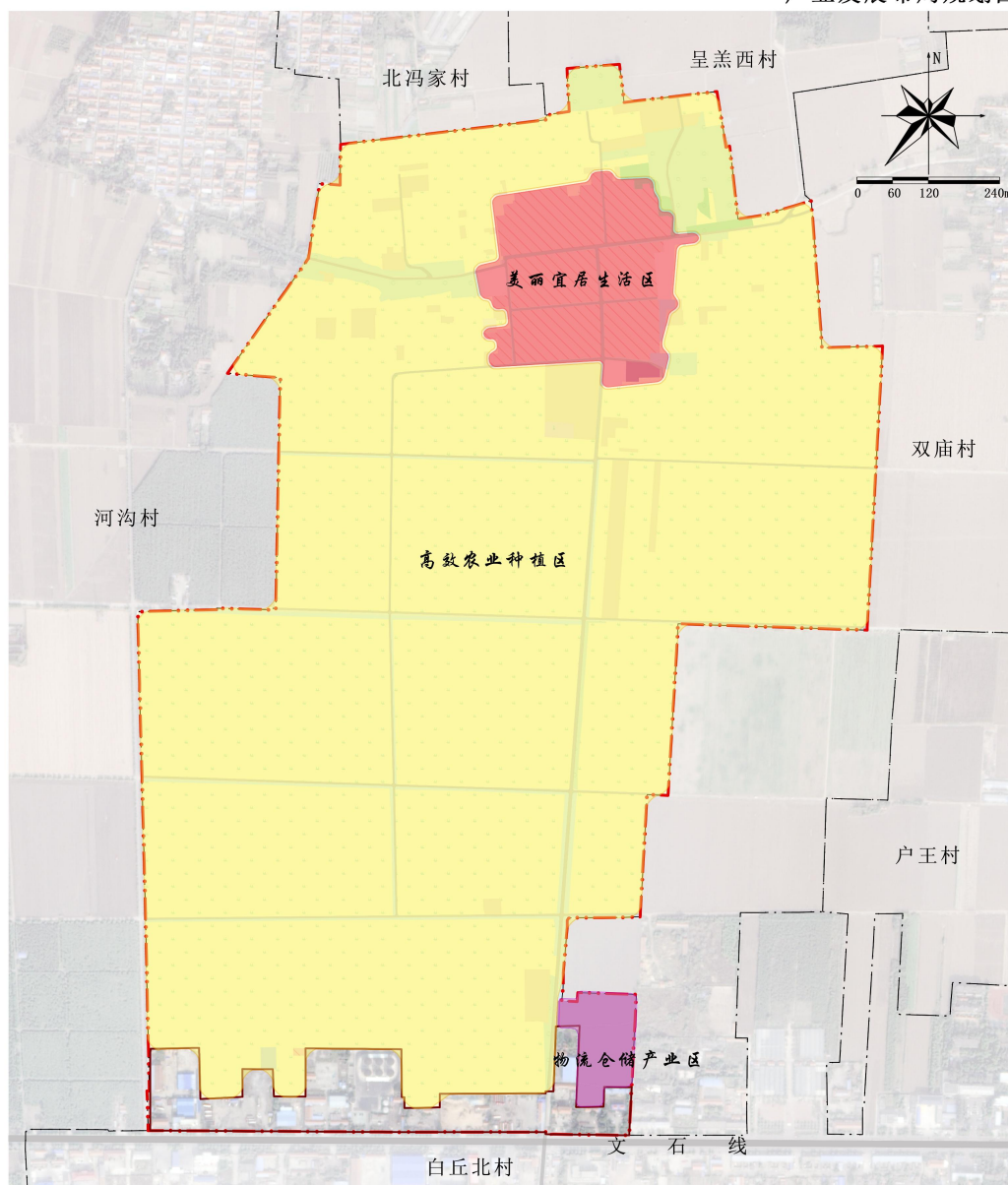
图例

	农用地整治		建设用地整治		村界
--	-------	--	--------	--	----

4. 产业发展布局规划图

淄博市临淄区敬仲镇北陈家村村庄规划（2021-2035年）

产业发展布局规划图



图例

	美丽宜居生活区		高效农业种植区		仓储物流产业区		村界
--	---------	--	---------	--	---------	--	----

5. 道路交通规划图

淄博市临淄区敬仲镇北陈家村村庄规划（2021-2035年）

道路交通规划图

