

《淄博市临淄区敬仲镇东姬王村村庄规划 (2021-2035年)》方案公示公告

《淄博市临淄区敬仲镇东姬王村村庄规划(2021-2035年)》方案已编制完成,按照《中华人民共和国城乡规划法》相关规定,现将规划方案主要内容予以公示。

公示期限:2024年8月5日至2024年9月3日

意见反馈电话:

淄博市临淄区敬仲镇人民政府 0533-7701256

编制单位:淄博市规划信息中心(电话:0533-3170740)

淄博市临淄区敬仲镇人民政府

2024年8月5日

《淄博市临淄区敬仲镇东姬王村村庄规划 (2021-2035年)》主要内容简介

一、总则

1. 规划期限

规划期限为2021-2035年，近期到2025年，远期到2035年。

2. 规划范围

本次规划范围为东姬王村村域国土空间，总面积为291.89公顷。

3. 村庄发展定位

根据《山东省村庄规划编制导则（试行）》，结合村庄实际情况和村民意愿，东姬王村确定为集聚提升类村庄。

基于对村庄特点、自然资源和产业基础等梳理，融合区域发展需求与村庄诉求，将东姬王村定位为：以优美的人居环境为基础，以现代农业种植为保障，以高效产业为引领，打造用地集约、宜居宜业、充满活力的现代美丽乡村。

二、村庄规划内容

1. 人口规模预测

规划至2035年村庄户籍人口为484户,1546人;常住人口为1113人。

2. 村域土地利用规划

规划远期 2035 年,耕地 194.44 公顷,园地 2.64 公顷,林地 31.01 公顷,草地 0.73 公顷,农业设施建设用地 4.96 公顷,区域基础设施建设用地 6.73 公顷,其他建设用地 0.80 公顷,陆地水域 2.91 公顷,其他土地 0.05 公顷,城乡建设用地 47.62 公顷,其中村庄建设用地面积 47.62 公顷。

3. 村域控制线分布

(1) 生态保护红线

依据淄博市“三区三线”划定成果,不涉及生态保护红线。

(2) 永久基本农田保护红线

依据淄博市“三区三线”划定成果,落实永久基本农田保护面积不低于 190.65 公顷。

(3) 村庄建设边界

结合村庄规模预测,划定村庄建设边界,面积为 47.62 公顷。一经批准不得擅自修改,确需修改的,应按程序报相应审批机关批准。

(4) 其他控制线

依据上位规划,东姬王村不涉及自然保护地范围线、历史文化保护线、矿产资源保护线等其他控制线。

4. 生态保护与修复、农田保护与土地整治规划

对生态环境进行修复和整治,包括农田生态环境综合保护、土壤环境保护和预防不良环境影响等。

开展土地整理和环境综合整治,进行农田正向优化和整理,落实

永久基本农田保护红线。

5. 产业发展与布局规划

按照土地规划及产业发展策略，东姬王村产业布局分三大功能区，即：美丽宜居生活区，高效农业种植区，工业产业发展区。

6. 道路交通规划

东姬王村现状对外交通主要依靠 S227，路面硬化，宽约 40 米，质量较好，通行较为方便，规划对外交通体系将延续现状，可通往凤凰镇等。

村内交通：保留村庄现状内部道路网，注意日常路面养护。对现状生产路进行整治，平整路面，确保通行质量，以满足生活生产的需要。

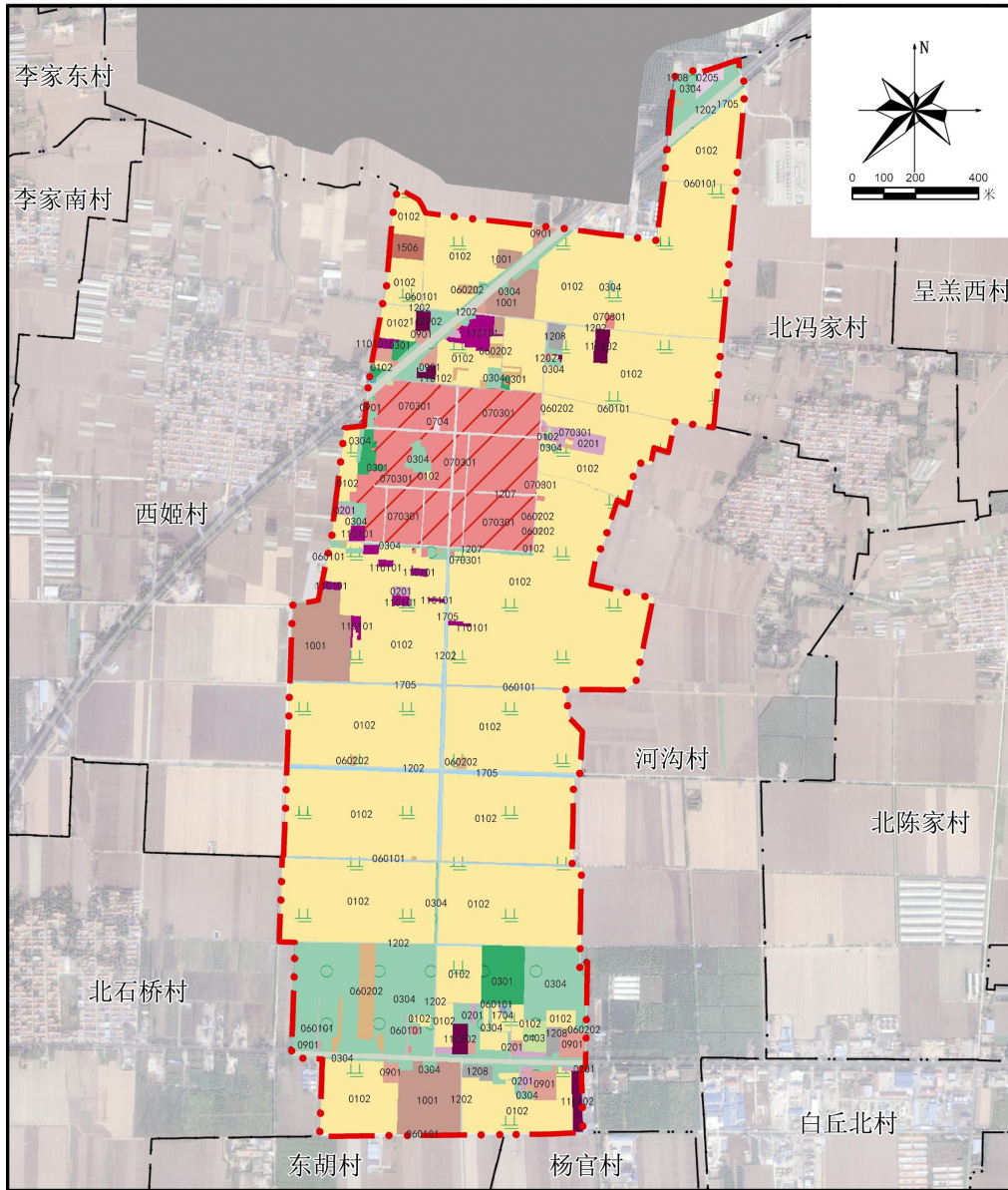
主要图纸

1. 村域国土空间规划图
2. 村域控制线分布图
3. 生态修复与国土综合整治规划图
4. 产业发展布局规划图
5. 道路交通规划图

1. 村域国土空间规划图

淄博市临淄区敬仲镇东姬王村村庄规划（2021-2035年）

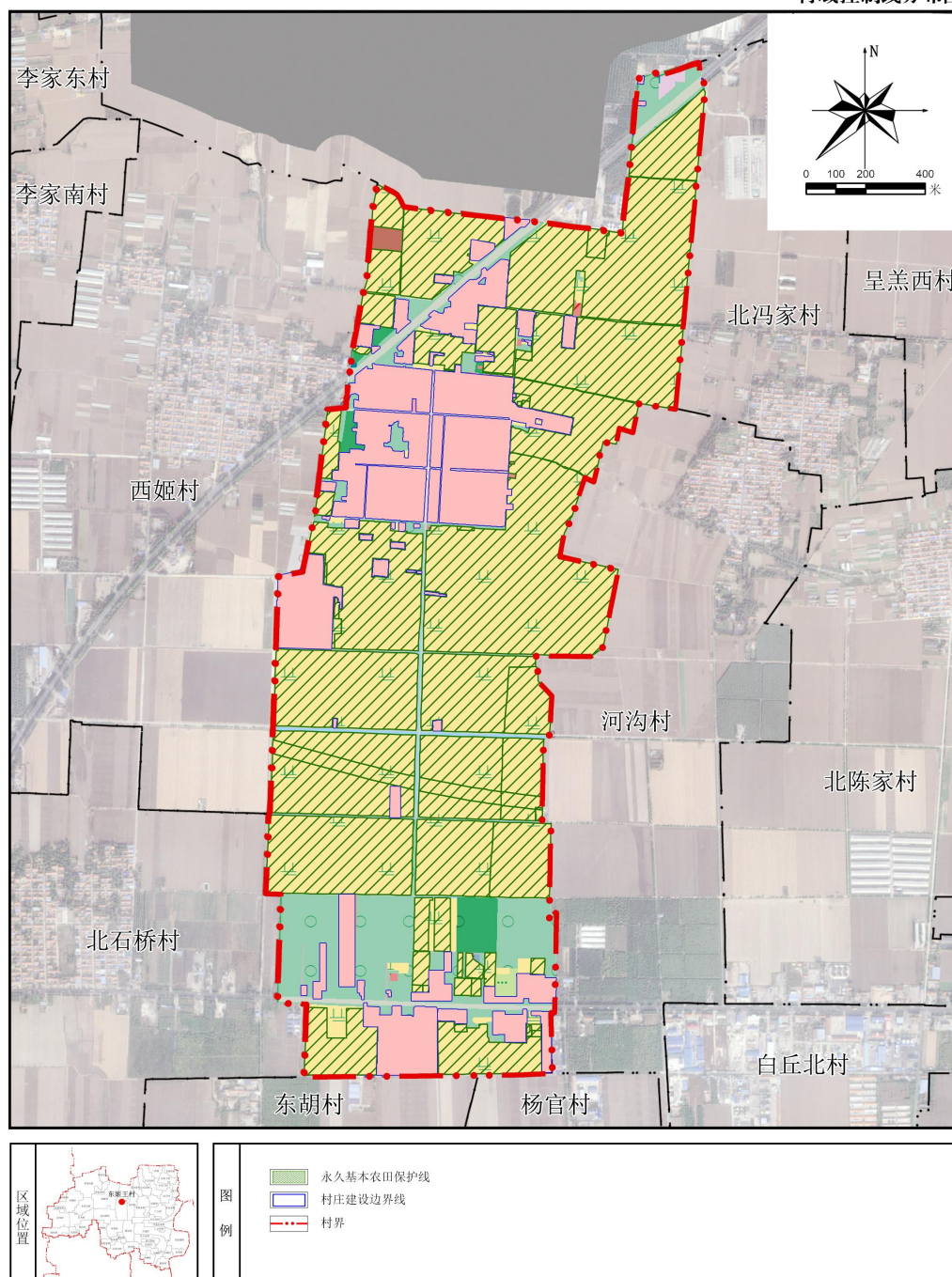
村域国土空间规划图



2. 村域控制线分布图

淄博市临淄区敬仲镇东姬王村村庄规划（2021-2035年）

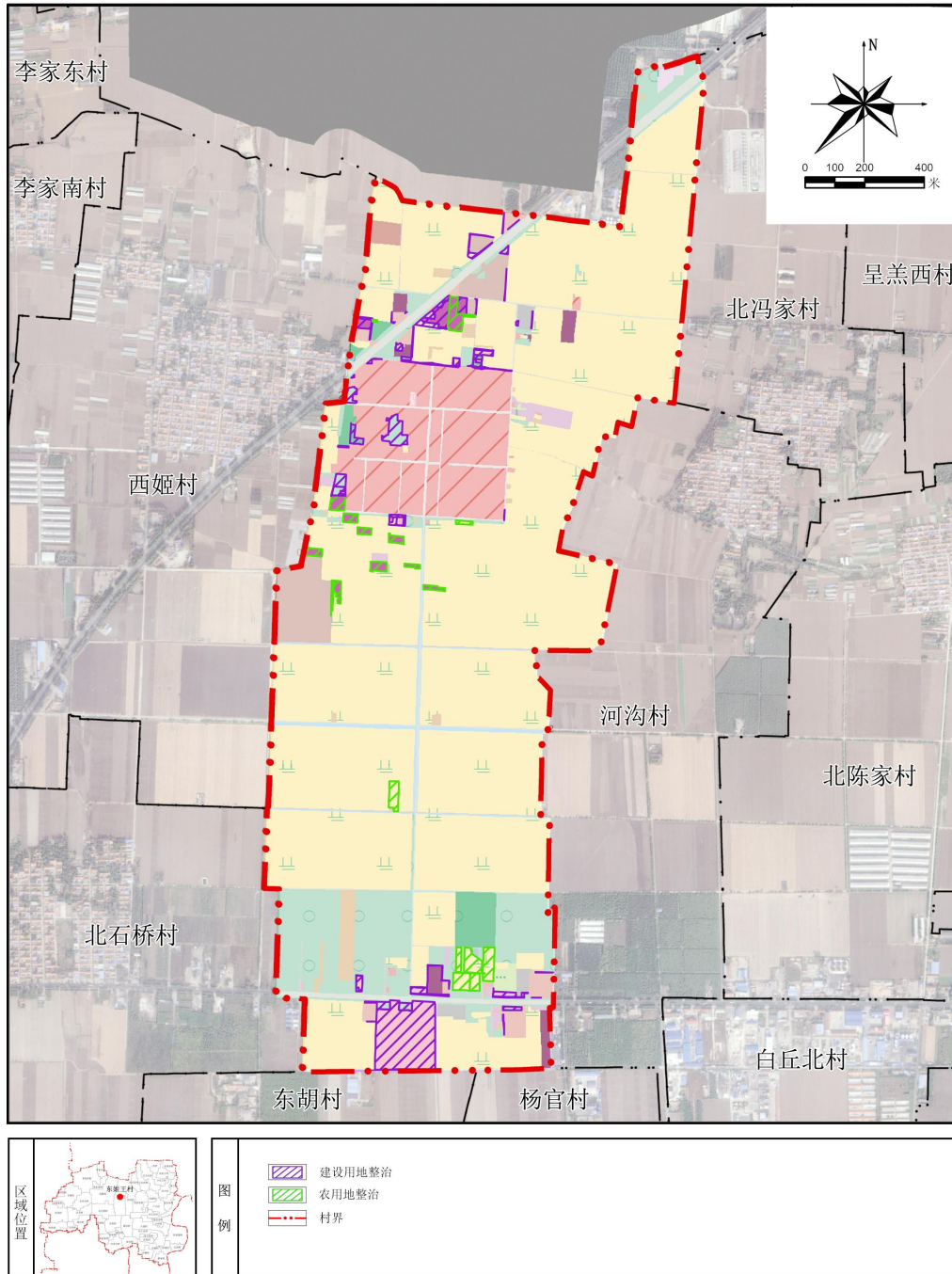
村域控制线分布图



3. 生态修复与国土综合整治规划图

淄博市临淄区敬仲镇东姬王村村庄规划（2021-2035年）

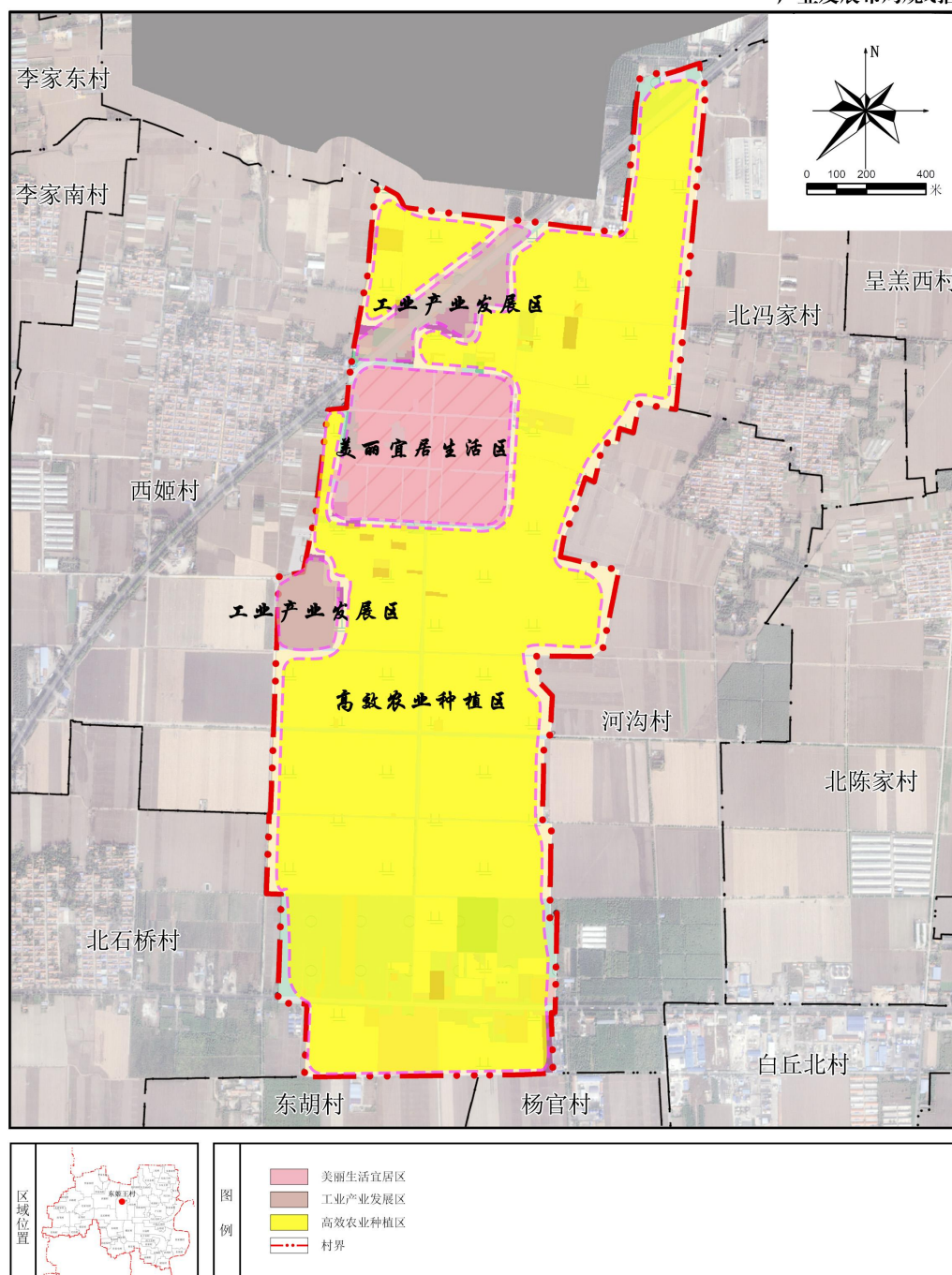
生态修复与国土综合整治规划图



4. 产业发展布局规划图

淄博市临淄区敬仲镇东姬王村村庄规划（2021-2035年）

产业发展布局规划图

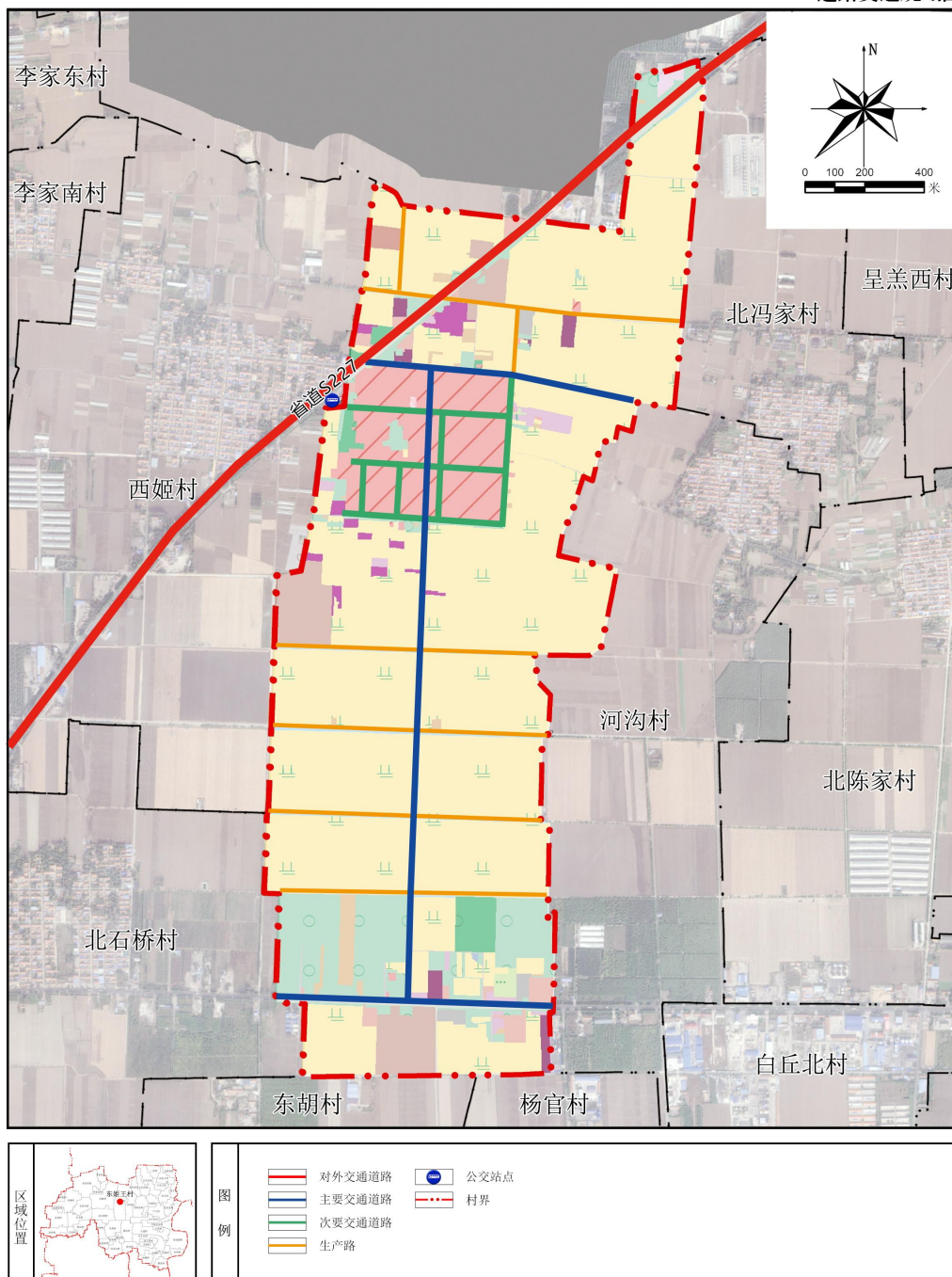


淄博市规划信息中心

5. 道路交通规划图

淄博市临淄区敬仲镇东姬王村村庄规划（2021-2035年）

道路交通规划图



淄博市规划信息中心